



R6.4

# 福岡市オンデマンド交通社会実験

## エリア③ 赤坂・草ヶ江・小笹・長尾・片江・金山・七隈校区

★R5年6月28日から運行中（1年間予定）

### R6年4月1日(月)から停留所を追加します！（2箇所）

★119.イオンスタイル笹丘※（区域A・B） ★167.梅林一丁目6番（区域B）

※2階 立体駐車場（油山観光道路側）



## <チョイソコぷくおか とは??>

エリア内に設置した専用の停留所から停留所までを、タクシー車両により、乗車申込みに応じて、乗り合わせて運行します。  
事前の会員登録が必要(無料・簡単)です。まずは会員登録をお願いします！

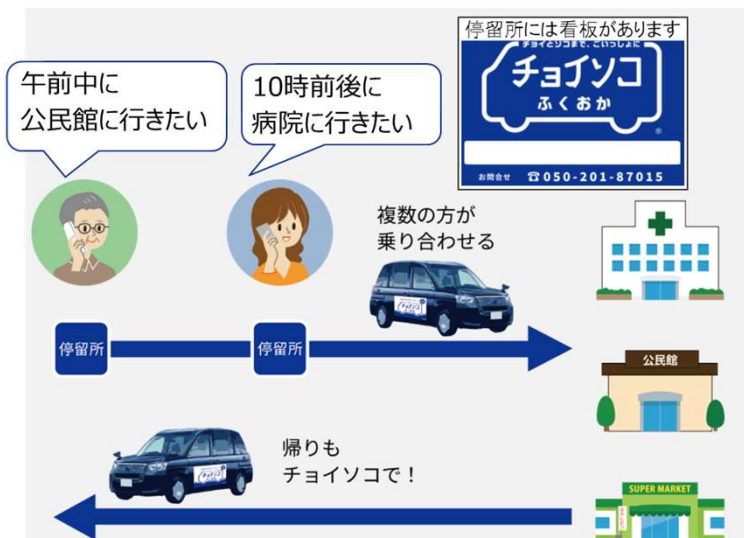
※別添の登録申込書を郵送 またはインターネットでお申し込みください。

(公民館に返信用封筒もあります！)

チョイソコぷくおか  
ホームページは  
こちら▼



WEB登録なら  
申込み時から  
利用可能！



## 運行エリア・日時

**区域A** 赤坂・草ヶ江・小笹・長尾校区 他  
月・水・金曜日：8時～18時

**区域B** 片江・金山・七隈校区 他  
火・木・土曜日：8時～18時

※祝日・年末年始(12/29～1/3)除く

## 運賃

300円/1乗車・人 ※障がい者・小学生150円

## 決済方法

現金、クレジットカード(WEB事前決済)、iD、はやかけん・nimoca等の交通系ICカード(電子マネー ※交通用福祉ICカードはご利用不可)

★R5年度の高齢者乗車券と福祉乗車券から  
チョイソコぷくおか乗車券(紙券)が選択できます。

## ご利用までの流れ

1.利用者登録申込書を郵送またはWEB申込

※別添(返信用封筒は公民館にあります)

2.会員証が届く(ご利用開始できます)

※WEB登録の場合は申込み時から利用可能

3.お電話かインターネットで乗車申し込み(乗車20分前まで)

4.指定日時に停留所で待ち(5分前にお待ちください)、車が来たら乗車

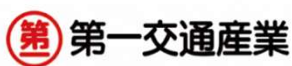
5.『目的地の停留所までお送り』

乗車申込み・  
お問合せ先

チョイソコセンター  
(月～土曜/8:00～17:30)

☎ 050-201-87015

乗車申込受付：乗車の1週間前～20分前まで



# 「チョイソコ」会員規約

※必ずお読みください

## 1. サービス内容およびご利用条件

「チョイソコふくおか」(以下「本サービス」)は、「チョイソコ」会員規約(以下「本規約」)にもつき会員となった方(以下「会員」)を対象とし、限定地域内・限定目的地において、複数の方で乗り合い、定額運賃で目的地まで移動することを支援するサービスです。本サービスのご利用の条件は、本会員規約によります。

## 2. 規約への同意

本規約は、本サービスの利用を希望するお客様が、会員登録申込書に必要事項を記入し、株式会社アイシン(以下当社)が会員と認められた方と、当社との間で適用されます。また、チョイソコセンターへの会員登録申込書の送付、もしくは本サービスの利用をもって、本規約(変更された規約を含む)に同意したものとみなします。

## 3. 会員条件

次の(1)(2)(3)の条件の全てを満たすのみ会員登録できるものとします。

(1)福岡市民 等

※小学生または中学生の方の会員登録には保護者の同意が必要となります。

(2)ご自分で、または保護者もしくは介助者の補助により、チョイソコセンターへの連絡ができる方

(3)ご自分で、または保護者もしくは介助者の補助により、停留所への移動および車両への乗降ができる方

## 4. 利用開始

本サービスは、当社が会員登録申込書を受付し、書面で利用開始のご連絡をお送りした後、ご利用いただけます。

## 5. 運賃

運賃は、一乗車につき一人300円(消費税及び地方消費税含む)の定額制とし、乗車時に当該運賃を支払うものとします。未就学児は無料、小学生以下・障害者は一人150円とします。

## 6. 停留所・運行地域・ルート等

停留所は、会員登録申込書添付別紙のとおりとします。また、運行ルートは、会員の乗車希望状況・乗降都合・交通事情等により、旅客自動車運送事業者が適宜決めるものとします。このため、停留所への運行ルートは、乗降時で異なる場合があります。

## 7. 運行・乗車希望受付日時および運休

運行および乗車希望受付日時は、次のとおりとします。但し、旅客自動車運送事業者の判断により、変更または運休する場合があります。この場合、チョイソコセンターより、該当する会員に連絡します。

(1)運行日時

【エリア3】 区域A 月・水・金曜日 8:00~18:00

区域B 火・木・土曜日 8:00~18:00

但し、祝祭日、年末年始(12/29~1/3)、天候条件や災害など安全な運行に支障がある日、その他当社が定めた日を除く。

(2)乗車希望受付日時

①電話の場合

【エリア3】 月曜日~土曜日 8:00~17:30

但し、祝祭日、年末年始(12/29~1/3)、その他当社が定めた運休日を除く。

利用希望日の1週間前から利用希望日時の20分前まで受け付けます。

②インターネットの場合

24時間受付

利用希望日の1週間前から利用希望日時の20分前まで受け付けます。

## 8. 乗車希望方法

ご利用を希望される場合は、チョイソコセンターへ、会員番号、利用希望日時、希望乗降場所をご連絡下さい。なお、小学生がご利用を希望される場合、保護者からの連絡が必要です。

運転係員への口頭での乗車希望は受付致しかねます。限られた車両で乗車希望の早い方を優先するため、乗車のご希望に沿えない場合があります。また、到着時間に余裕をもってご乗車希望をお決め下さい。

車椅子は乗った状態のまま乗車可能です。

手押し車等については、会員ないし同乗者にて折り畳みして運搬できるものは、車内への持込が可能です。

## 9. 変更・キャンセル

乗車希望の変更・キャンセルは、チョイソコセンターへ電話でご連絡下さい。

なお、運転係員への口頭での変更・キャンセルは受付致しかねます。また、変更・キャンセルについて、取消料等の負担は不要です。

## 10. 到着時間

本サービスは乗合のため、他の会員の乗車希望状況・乗降都合・交通事情により、予定より到着が前後する場合がございます。乗車希望時間の5分前に停留所にお越し下さい。出発・到着の時間は目安であり、時間を確約するものではありません。大幅な遅延が予想される場合、チョイソコセンターからご連絡しますが、携帯電話等をお持ちでない場合、連絡が取れない場合がございます。このため、携帯電話の持参を推奨します。

## 11. 会員の遅延

ご希望された乗車時間・場所にお越しにならない場合、次の会員様をお迎えに出発します。

## 12. 乗車のお断り

旅客自動車運送業者と会員様との運送契約により、旅客自動車運送業者がご乗車をお断りする場合があります。

## 13. 会員資格の取消し

会員様が下記のいずれかに該当すると当社が判断した場合、会員資格を直ちに取消す場合がございます。

(ア)本人確認ができないとき

(イ)旅客自動車運送業者との運送契約に違反するとき

(ウ)本規約3.(会員条件)を満たさないとき

(エ)本規約18.(反社会的勢力の排除)の誓約に違反し、またはそのおそれがあるとき

(オ)本規約を遵守頂けないとき

## 14. 同乗者

会員にご同行される場合で、会員と同じ乗降場所・時間であれば非会員も同乗が可能です。

同乗をご希望される場合は、乗車希望連絡のご連絡の際に、同乗者の人数とお名前をお伝え下さい。お伝えがない場合、または同乗者多数の場合は乗車をお断りする場合があります。

同乗者にも本規約が適用されますので、会員は、同乗者が本規約を理解し、守ることに責任を持っていただきますようお願いいたします。

## 15. 運送契約の成立および適用

会員および同乗者の乗降および運送(運送の引受け、旅客に対する責任(生命又は身体を害した場合の責任)等)、本サービスにかかる車両の管理については、当社ではなく、運送を行う旅客自動車運送事業者と会員との間で適用される運送契約(旅客自動車運送事業標準運送約款等)によります。

旅客自動車運送事業者と会員との間の運送契約は、会員の乗車時に成立するものとし、当社は、旅客自動車運送事業者と会員との間の運送契約の成立を約束するものではなく、運送契約の不成立について、何らの責任をも負わないものとします。

## 16. 当社の免責

次の場合、当社は会員に対して損害を賠償する責任を負わないものとします。

(1)本サービスにかかる車両、乗降、および運送により生じた一切の損害、損失、事故、トラブル

(2)通信不具合・会員の連絡ミス等により、乗車希望連絡等に関してトラブルが生じた場合

(3)会員が本サービスにかかる車両・停留所に忘れ物をされた場合

(4)会員が携帯電話をお持ちでない、または使用できないことにより、時間の変更・キャンセル、運行遅延等の連絡ができない場合

(5)本規約7.(運休)、10.(到着時間の前後ずれ)、11.(会員様の遅延)、12.(乗車のお断り)、13.(会員資格の取消し)、14.(同乗者のお断り)、21.(チョイソコセンターの中断・停止)、22.(中止・終了)の場合

(6)会員の故意または過失による場合

(7)当社の責に帰すことができない事由による場合

## 17. 会員の責任

当社は、会員の故意もしくは過失により、または会員が法令もしくは本規約の規定を守らないことにより、当社が損害を受けたときは、当該会員に対し、その損害の賠償を求めることがあります。

## 18. 反社会的勢力の排除

会員は、会員および同乗者が、反社会的勢力(暴力団員またはこれに準ずる者、暴力・威力・脅迫的言辞・詐欺的手法を用いて威圧、業務妨害、もしくは不当要求をする者)でないことを誓約するものとします。

## 19. 個人情報の取り扱い

会員に提供いただいた個人情報は、本サービスにかかる車両の運行、運行に関するご利用状況・ご意見調査、当社が「チョイソコ」スポンサーから提供を受けた広告配信の目的にのみ利用し、他の目的には利用しません。但し、運行状況の報告、運営および改善のため、必要な限りにおいて、福岡市役所・旅客運送事業者と共有する場合があります。また、会員の安全確保のために緊急でやむを得ない場合、または会員が携帯電話を使用できず、当社から連絡をとる必要がある場合、必要な限りにおいて、本サービスにかかる停留所管理者と共有する場合があります。

## 20. 申込内容の変更・退会

会員登録申込書に記載された内容に変更がある場合、または退会をご希望される場合は、チョイソコセンターへ書面または電話でご連絡下さい。

## 21. チョイソコセンターの稼働中断・停止

当社は、メンテナンスのため、チョイソコセンターの稼働を中断し、または停止する場合があります。

## 22. 本サービスの中止・終了

当社は、車両内・インターネット上に掲示する等の方法で会員に周知することにより、本サービスの運営を中止し、または終了する場合があります。

## 23. 規約の変更

当社は、本規約の変更内容および変更日を、本サービスにかかる車両内・インターネット上に掲示する等の方法で会員に周知することにより、または、変更時に有効な民法の規定に従い、本規約を変更することができるものとします。この場合、変更日をもって変更後の規約が適用されるものとします。

## 24. 準拠法および裁判管轄

本規約は、日本法に準拠し、これに従い解釈されます。本サービス及び本規約に関する一切の紛争は、名古屋地方裁判所を第一審の専属的合意管轄裁判所とします。

以上

規約改定：2023年11月24日

5(月)水金曜日

チョイソコ  
ふくおか  
停留所MAP

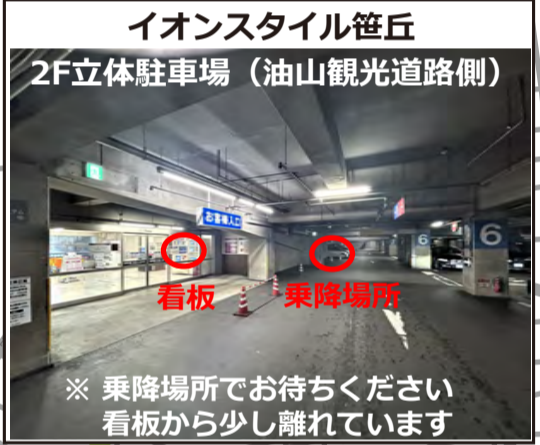
赤 江・小  
長尾校区 他)

チョイソコ  
ふくおか

お問合せ ☎050-201-87015

福岡市 唯一交通産業 AISIN

2024年4月1日時点



NEW

119.イオンスタイル笹丘 120.博愛会病院 33.セキスイ公園

71.友泉亭公園 164.小笹三丁目16番 137.小笹三丁目17番

121.友泉中学校 34.ヒューマンズ小笹 35.サンリヤン公園前

65.笹の台団地1棟前 145.笹の台団地2棟前(集会所入口) 143.笹の台団地4棟西側下(N駐車場)

46.なかむら整形外科 67.笹の台団地4棟前(中央階段下) 62.グッテイ長尾店

162.神松寺一丁目23番 (みんなのコミュニティスペースchouchou) 56.のみやま整形外科

140.神松寺二丁目1番 54.長尾小学校正門 53.長尾小学校東門

52.長尾五丁目集会所 141.長尾三丁目27番 142.長尾三丁目14番

161.平野医院 131.小笹公民館 30.警察学校前

39.カメラア小笹前 41.三角公園 40.野ばら保育園南

136.小笹南公園 42.小笹5号公園 38.アメニティライフ小笹店

27.小笹バス停南 26.小笹緑地 22.ダイアパレス

16.いこいの家 17.小笹北公園 23.サニー小笹店

18.小笹中央公園 29.小笹小学校東 28.平尾霊園前

15.植物園前 19.植物園圃場前 20.フォレスト小笹3棟前

21.小笹五丁目3番 25.市営住宅集会所 28.平尾霊園前

13.谷緑地公園 5.桜坂三丁目12番 147.山ノ上ハイツ

14.谷公園(福岡陸軍墓地) 11.六本松四丁目3番 10.六本松1号公園

9.六本松三丁目4番(大塚高校舞鶴寮) 8.六本松三丁目16番

6.草ヶ江公民館 166.六本松2号公園前(公民館南側) 7.六本松駅

3.桜坂中央外科 4.島山内科胃腸科クリニック 130.保育ルーム PieceHouse

1.中央市民センター

160.古川整形外科 72.下長尾住宅前(3棟水道道下)

16.古川整形外科

方

住宅地停留所  
駅付近停留所  
スポンサー停留所

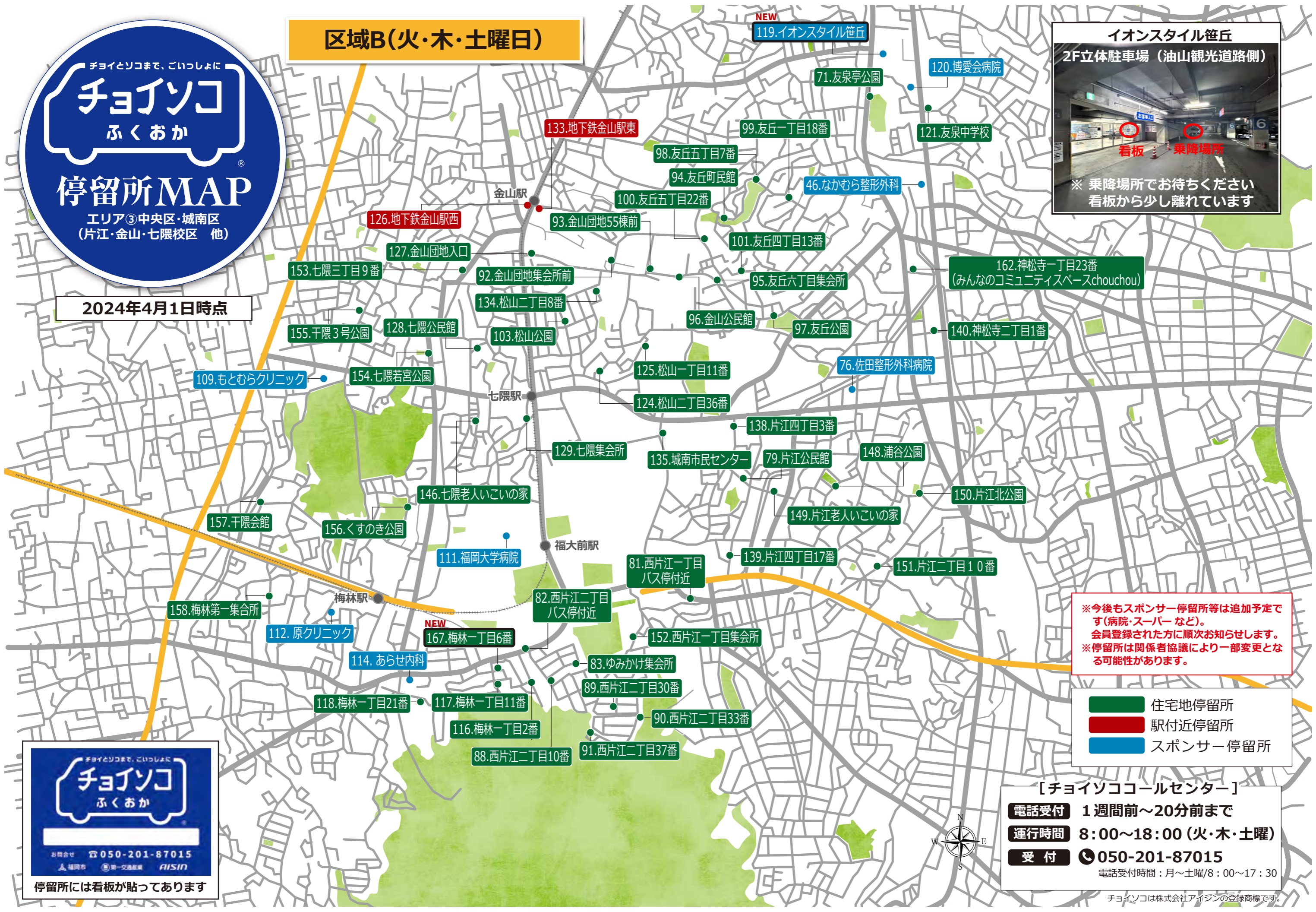
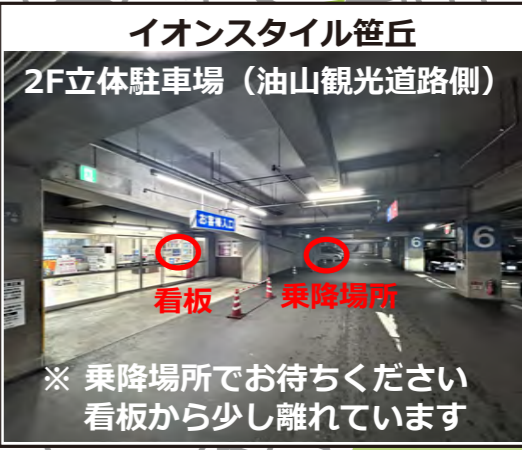
1週間前~20分前まで  
運行時間 \$~% \$月水金  
☎ \$)!&\$%, +\$%)  
電話受付時間: 月~土曜/8:00~17:30

チョイソコは株式会社アイシンの登録商標です。



**区域B(火・木・土曜日)**

2024年4月1日時点



※今後もスポンサー停留所等は追加予定で  
ず(病院・スーパーなど)。  
会員登録された方に順次お知らせします。  
※停留所は関係者協議により一部変更とな  
る可能性があります。

- 住宅地停留所
- 駅付近停留所
- スポンサー停留所

「チョイソココールセンター」  
電話受付 1週間前～20分前まで  
運行時間 8:00～18:00 (火・木・土曜)  
受付 ☎050-201-87015  
電話受付時間：月～土曜/8:00～17:30

チョイソコ  
ふくおか  
お問合せ ☎050-201-87015  
福岡市 第一交通産業 AISIN  
停留所には看板が貼ってあります

チョイソコは株式会社アイジンの登録商標です。



コピー可

# チョイソコ会員登録申込書



インターネットの  
利用者登録は  
こちらから。

チョイソコ福岡 🔍

不明箇所がある場合、  
お電話させていただきます

※記入必須  
チェックしてください。

※規約を読み、同意します。

※会員条件（会員規約「3.会員条件」参照）を全て満たしています。

※ふりがな	※ふりがな	※生年月日	大 昭 平 令	※性別	※年齢(満)
氏	名	年 月 日	年 月 日	男 女 その他	歳
※郵便番号	※住所 福岡県福岡市				

※お住まいの地域をチェックしてください。

赤坂  草ヶ江  小笹  長尾  片江  金山  七隈  その他

障がい者手帳をお持ちの方はチェックを入れてください。

障がい者手帳の複写（コピー）も同送して下さい。複写（コピー）がない場合は減免を受けることができません。

※自宅電話番号

※携帯電話番号 外出時、ご連絡がスムーズです。

中学生以下の会員登録です。  
保護者  
同意署名

Eメールアドレス  
(携帯電話推奨)

@

※ご自宅近くの停留所  
別紙停留所MAP参照

番号

停留所名

ご質問・伝えておきたいこと（例：乗り降りに時間がかかる、杖をついている等）

緊急連絡先 ※同居されているご家族も一緒に申込をされる場合は、緊急連絡先をご記入ください。

※氏	※名	続柄	携帯電話
----	----	----	------

●チョイソコ会員にご登録する理由をお聞かせください。（複数回答可）

- 移動手段に困っているから
- 免許を返納したもしくは車を持っていないから
- 移動手段の選択肢を広げたいから
- 運賃が安いから
- だれかにすすめられたから
- 『チョイソコ通信』などの情報を入手できるから
- イベントなどに参加する際に使いたいから
- その他（ )

●停留所を設置してもらいたい行き先はありますか？

※ご協賛をいただき停留所を設置する仕組みとなっておりますので、必ず設置できるものではありません。  
ご了承願います。

お申し込み方法

返信用封筒、またはお持ちの封筒にて下記住所に郵送してください。

株式会社アイシン 〒448-8605

愛知県刈谷市相生町1丁目1番地1 アドバンス・スクエア刈谷8F

お問合せ先

## ☎ 050-201-87015

Eメールアドレス▶ [choisoko@aisin.co.jp](mailto:choisoko@aisin.co.jp)

業務担当記入欄

受付日/担当	入力	チェック	会員証発送	備考
/	/	/	/	